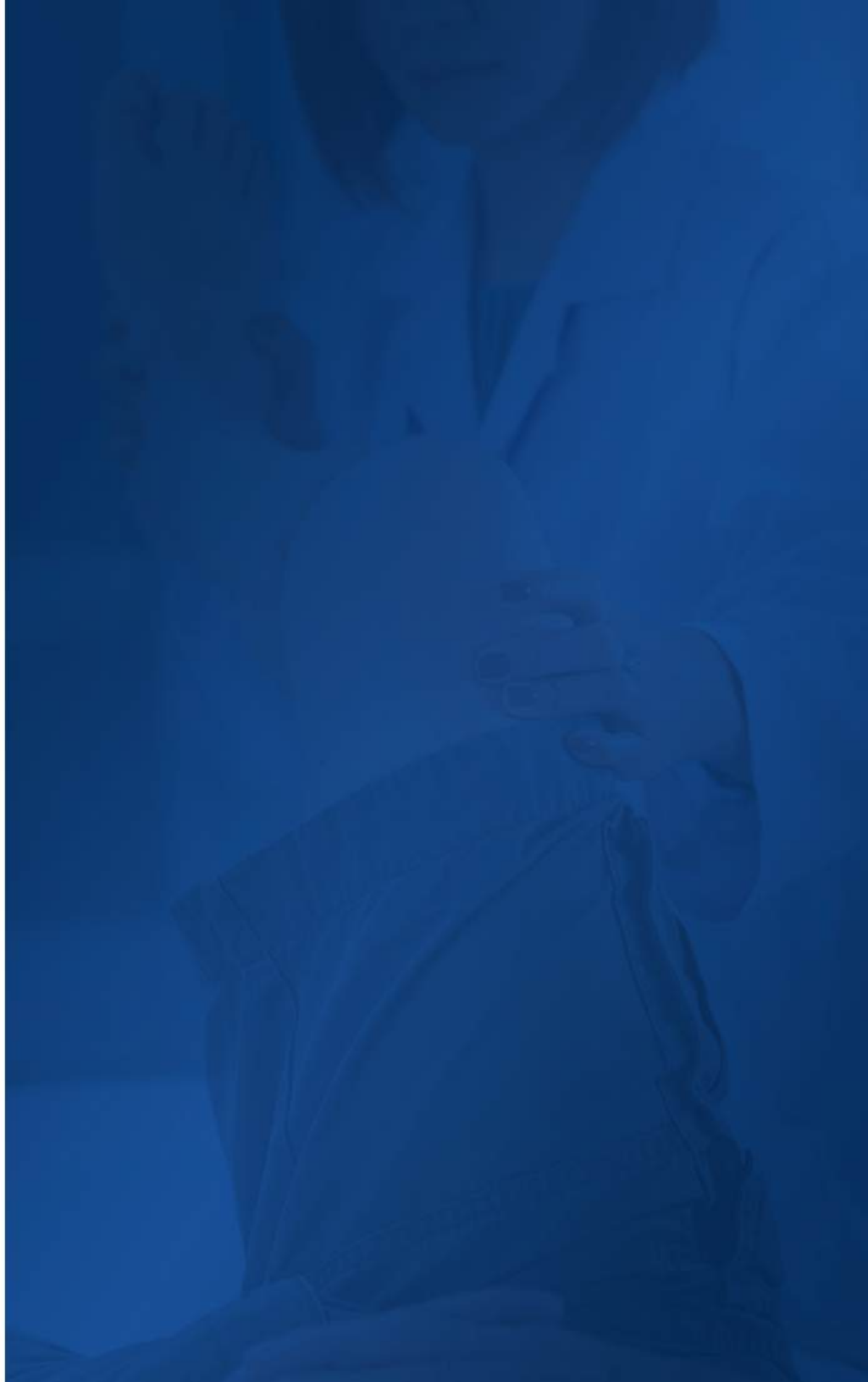




CATÁLOGO DE POSICIONADORES



POSICIONADORES DE RODILLA





2770-00

POSICIONADOR AJUSTABLE DE RODILLA Y TIBIA

El diseño ajustable permite su uso en procedimientos alrededor de la rodilla, como clavos tibiales, placas del cóndilo tibial, fijación de fracturas de rótula, placas para fracturas supracondíleas, clavos para fracturas supracondíleas y reemplazo total de rodilla.



2750-00

CONJUNTO DE POSICIONADOR DE BLOQUE BERGER

Diseñado para el posicionamiento de las extremidades inferiores con opciones de doble altura.



4150-PD3

PORTAPIERNAS CHERF

Apoya la extremidad inferior para prepararse antes de una cirugía de cadera o rodilla.



4105

POSICIONADOR DE PIERNAS DURHAM

Colocado contra el muslo, ayuda a mantener la pierna erguida en cirugía de rodilla.



2760-00

TRIÁNGULOS DE FÉMUR Y TIBIA DE FROMM

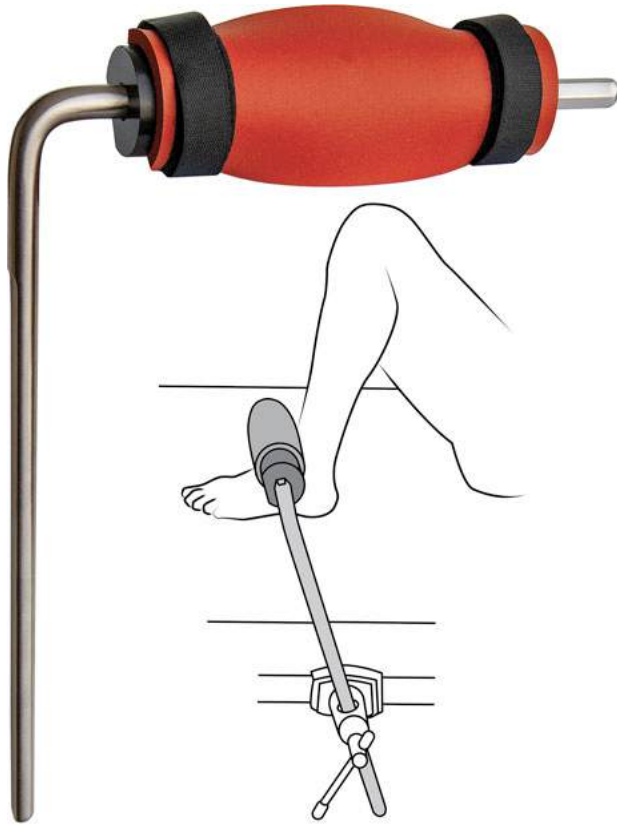
Se utiliza para posicionar el fémur y la tibia durante el clavado, reparaciones y fracturas.



2735

POSICIONADOR ARTROSCÓPICO DE RODILLA GEORGE

Proporciona soporte lateral y superior que permite que la tensión en valgo abra el compartimento medial.



2589-00

CONJUNTO DE POSICIONADOR DE PIE HYPERFLEX

Diseñado para ayudar a asegurar el pie para colocar la rodilla en la posición hiperflexible.



8840

ESTABILIZADOR DE PIERNAS

Útil en cirugía artroscópica de rodilla para mantener la pierna en posición.



2590

POSICIONADOR DE PIES LARGO

DIMENSIONES DEL REPOSAPIÉS:
15,5" X 6" (39,4 CM X 15,2 CM)

2591

POSICIONADOR DE PIES CORTO

DIMENSIONES DEL REPOSAPIÉS:
9,5" X 6" (24,1 CM X 15,2 CM)

*Posicionador de pie Kirschenbaum
Ayuda a eliminar el uso de bolsas de arena
debajo del campo durante la cirugía total
de rodilla.*



2745

POSICIONADOR DE PIERNAS DE EXTREMIDADES INFERIORES

Se utiliza para sostener la rodilla y la pierna durante la cirugía y se puede utilizar para colocar yeso.



2622

POSICIONADOR DE PIERNAS LOMBARDI

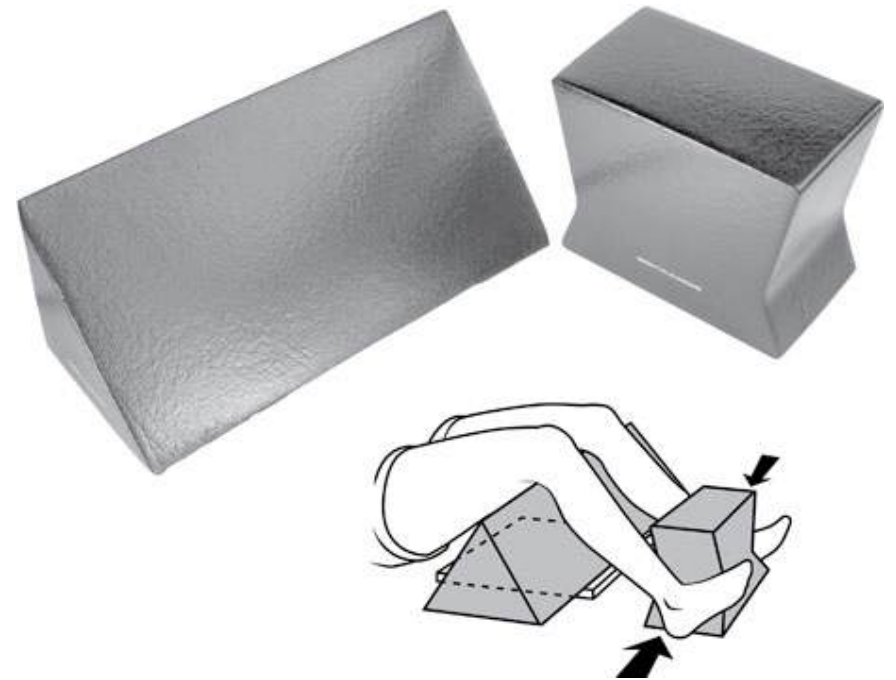
Diseñado para sujetar la pierna durante una cirugía total de rodilla, el diseño sin restricciones ayuda a permitir la manipulación de la pierna.



2725

ESTABILIZADOR DE PIERNAS MODIFICADO DE 90°

Útil en cirugía total de rodilla para mantener la pierna en posición.



2741-00

CONJUNTO DE MONTAJE DE AUTOESTRÉS DEL PACIENTE

Diseñado para ayudar a posicionar a un paciente para una evaluación con rayos X para ayudar a determinar la candidatura para una artroplastia unicompartimental de rodilla.



2740-01

**TUBO DE POSICIONAMIENTO
DE EXTREMIDADES
SANDERS**

4" DE DIÁMETRO

2740-02

**TUBO DE POSICIONAMIENTO
DE EXTREMIDADES
SANDERS**

6" DE DIÁMETRO

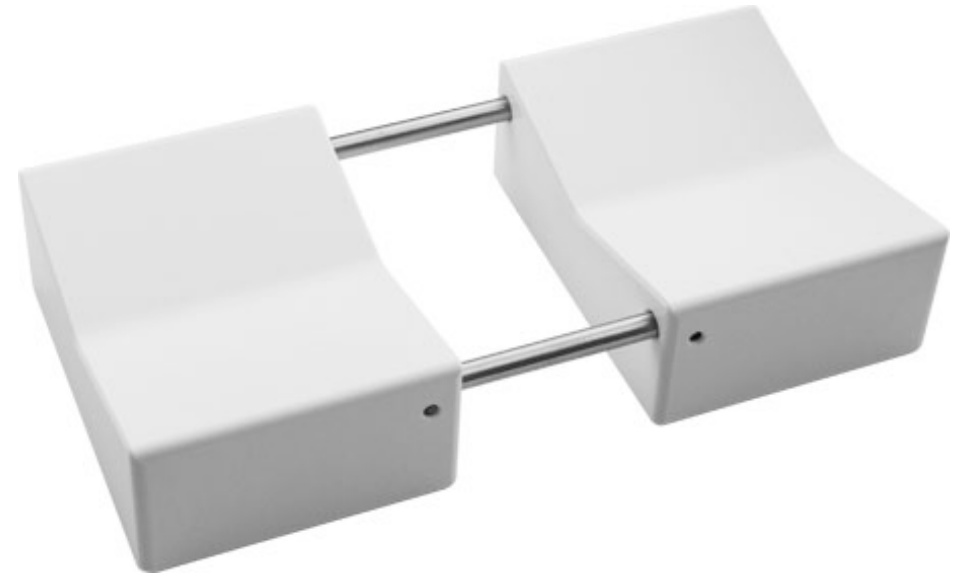
Diseñado para soportar la rodilla y el tobillo durante la cirugía de las extremidades inferiores.



2630-11

POSICIONADOR DE PIERNAS ROBB

Proporciona un posicionamiento estable de la rodilla durante la cirugía.



2740-03

SOPORTE PARA TUBOS DE LIJADORA

Diseñado para ayudar a estabilizar los tubos de posicionamiento de las extremidades de Sanders. (#2740-01 y 2740-02)



4045

SOPORTE DE PIERNA ARTROSCÓPICO STANTON

Diseñado para sujetar de forma segura piernas de varios tamaños para cirugía artroscópica.



2620-10

POSICIONADOR DE PIERNAS STULBERG

Proporciona un posicionamiento estable de la rodilla durante la cirugía.

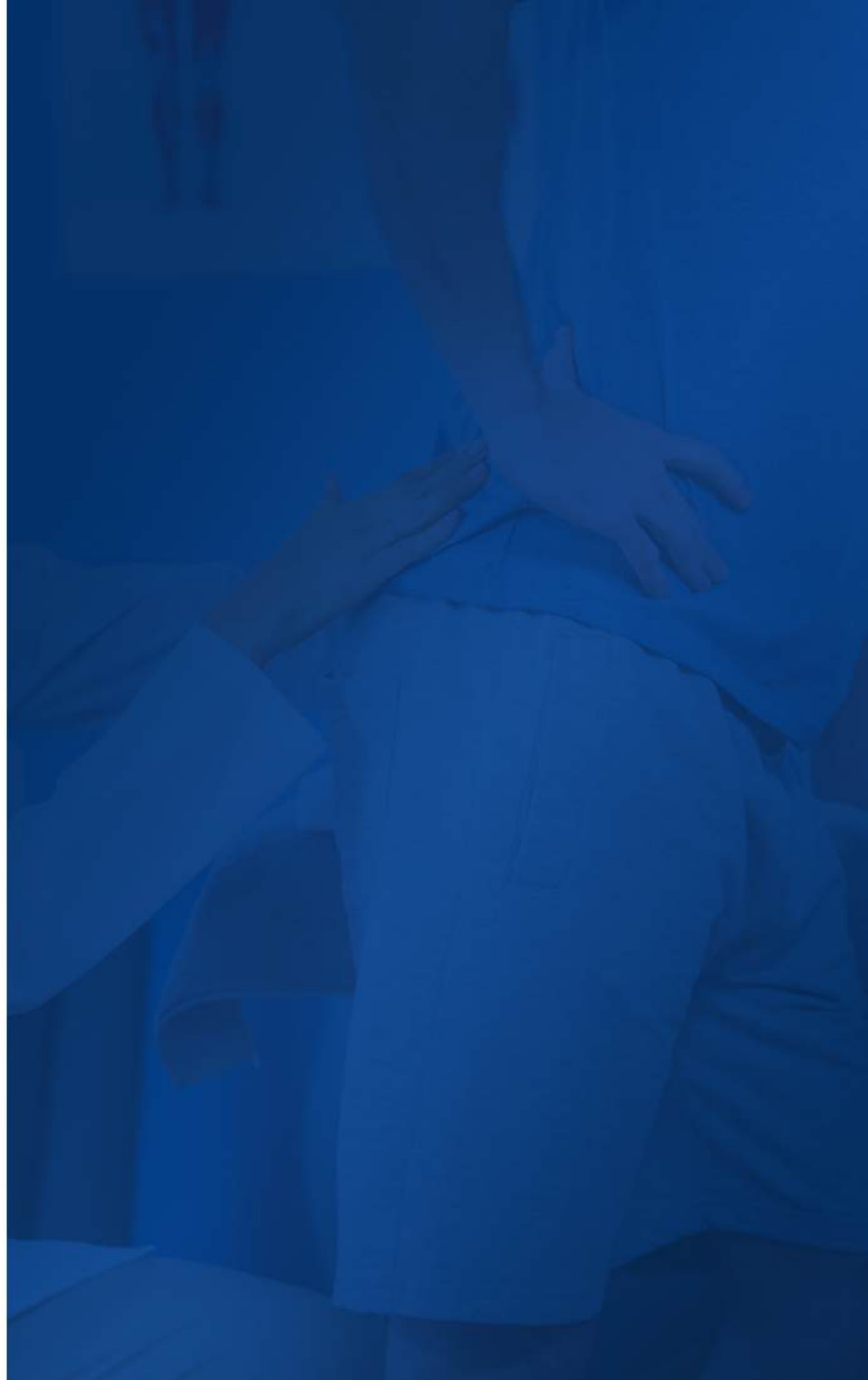


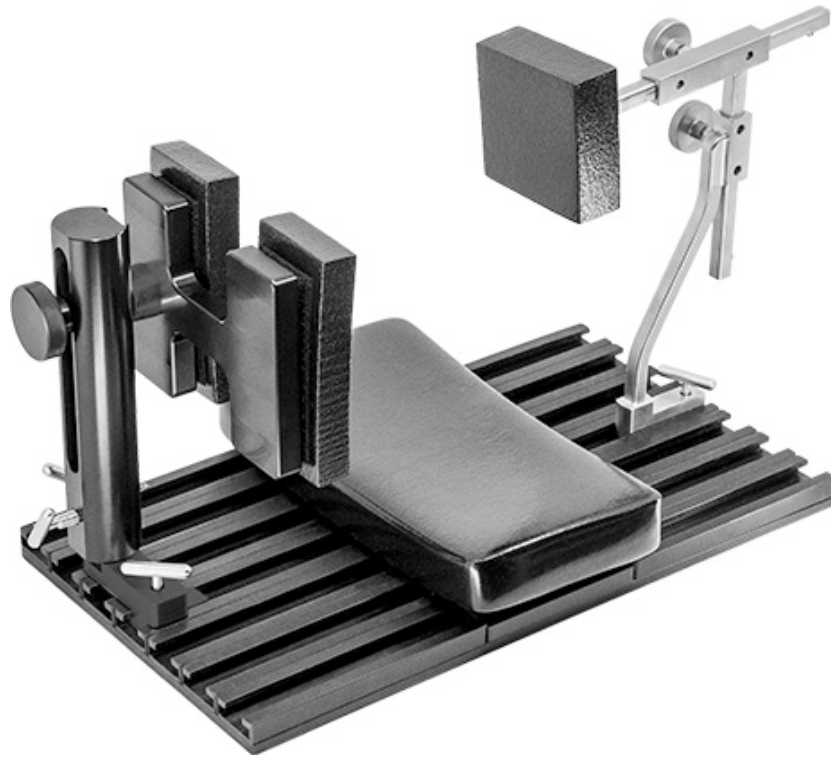
2730

REFUERZO DESLIZANTE STULBERG

Ayuda a eliminar la necesidad de una bolsa de arena durante la cirugía total de rodilla.

POSICIONADORES DE CADERA





4170-00

POSICIONADOR DEL PLANO SAGITAL DE BELFAST

Un sistema de soporte para el paciente resistente y estable para la artroplastia total de cadera por abordaje posterior en posición de decúbito lateral.



Optional two-piece board design for easy handling (Also available in a one-piece design)



Optional Peg Pad

Optional 4", 6", & 8" Peg Extensions

4090

POSICIONADOR DE PACIENTES CAPELLO

Proporciona un posicionamiento estable del paciente durante los procedimientos de cadera.



4166-00

CONJUNTO DE REFUERZO DE CADERA ANTERIOR DAS

Diseñado para ayudar a proporcionar contrarresistencia en la cadera contralateral durante el fresado y la inserción del implante durante la artroplastia anterior directa.



4165-00

CONJUNTO DEL POSICIONADOR PARA ARTROPLASTIA TOTAL DE CADERA ANTERIOR DIRECTA

Diseñado para ayudar a posicionar la pierna operada para la preparación femoral en artroplastia total de cadera con abordaje anterior directo utilizando una mesa de operaciones estándar.



4150-10P

**CONJUNTO DE POSTE
POSICIONADOR DE TABLERO
DE CLAVIJAS PARA PACIENTES GRANDES**

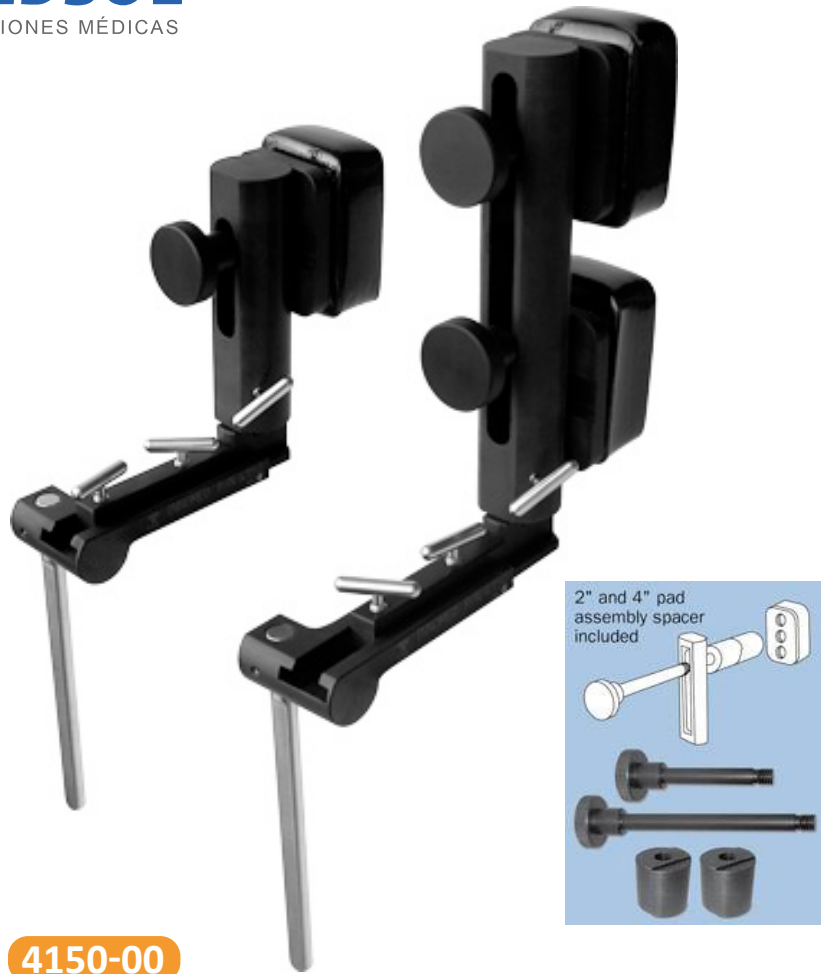
Especialmente útil con pacientes grandes donde es necesario llegar al asis para la estabilización.



4030

**POSICIONADOR DE CADERA
CON MÚLTIPLES AJUSTES**

Proporciona un posicionamiento estable del paciente durante la cirugía de cadera.



4150-00

POSICIONADOR DE CADERA STULBERG

Proporciona un posicionamiento estable del paciente durante la cirugía de cadera.



4160-00

POSICIONADOR DE CADERA PARA PACIENTES GRANDES THORBERRY

Diseñado para ser ajustable pero resistente al estabilizar a un paciente grande para una cirugía de cadera.



4050

POSICIONADOR DE CADERA WIXSON

Proporciona un posicionamiento estable del paciente durante la cirugía de cadera.



4110

SOPORTE ANTERIOR DEL TRONCO WIXSON / STULBERG

Ayuda a proteger el pecho y los hombros para que no se caigan hacia adelante durante la cirugía total de cadera.

POSICIONADORES DE HOMBRO Y CODO

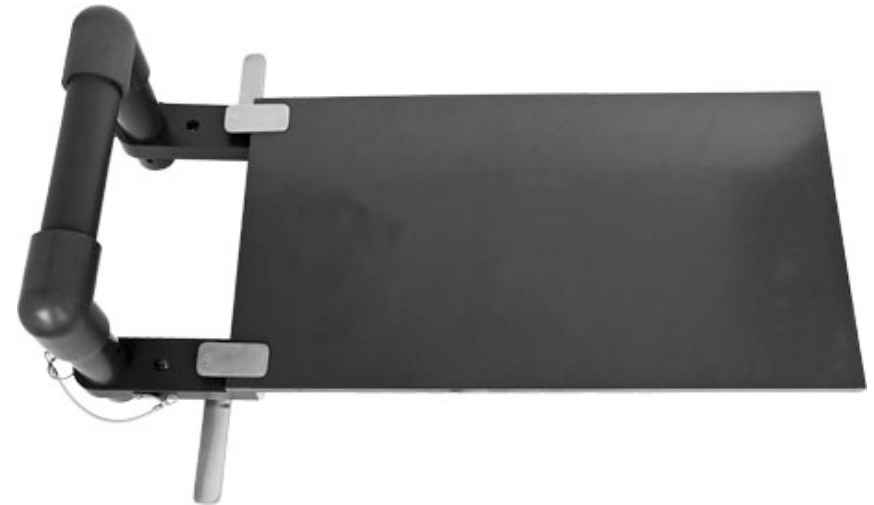




2415-00

JUEGO DE RETRACTOR DE RASTRILLO Y SOPORTE DE BRAZO AUERBACH

Permite el posicionamiento intraoperatorio para procedimientos de la parte posterior del brazo, codo y antebrazo.



2445

TABLERO DE FRACTURA DE HÚMERO DISTAL

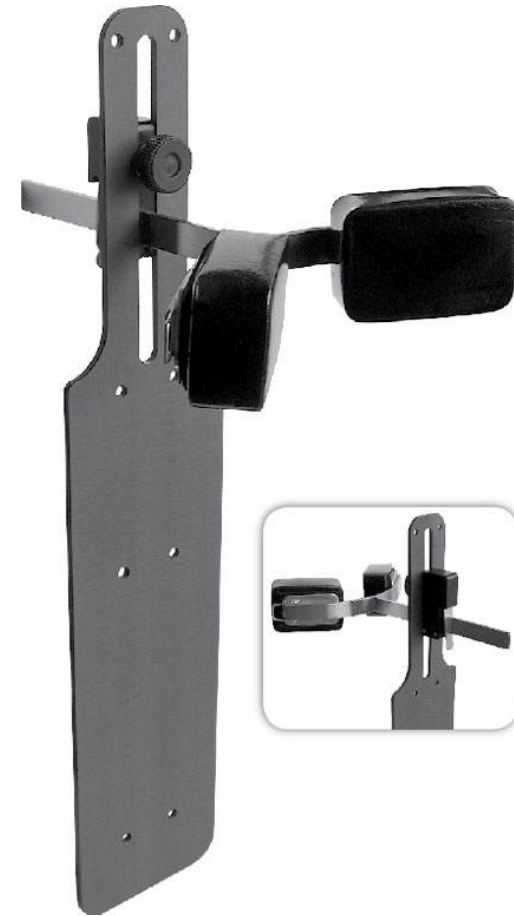
Útil en cirugía artroscópica de rodilla para mantener la pierna en posición.



2420

SOPORTE DE BRAZO FREEMAN

Permite el posicionamiento intraoperatorio para su uso en todos los procedimientos abiertos, artroscópicos y de reemplazo de hombro.



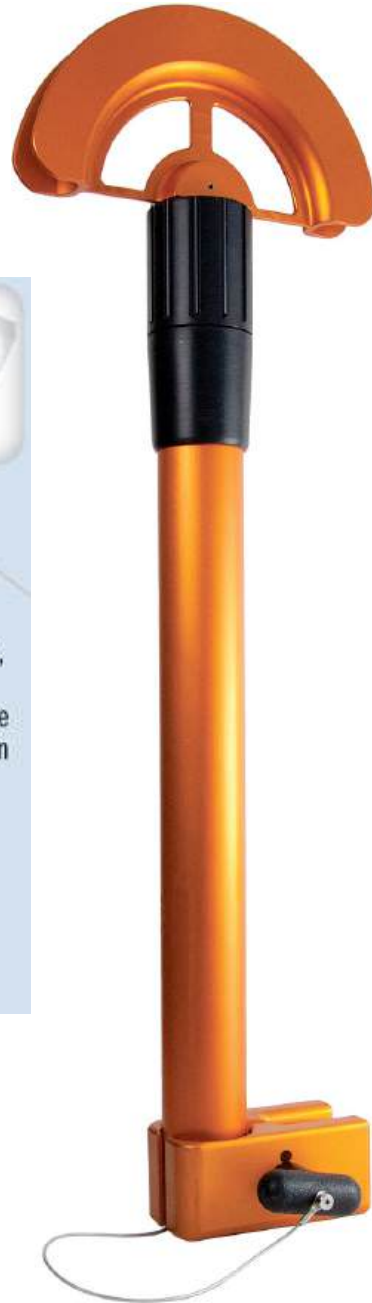
2450

REPOSACABEZAS NICHOLSON

Ayuda a posicionar al paciente para todo tipo de cirugía de hombro en posición de silla de playa.

POSICIONADORES DE TRAUMAS





0007

DISPOSITIVO DE TRACCIÓN JACKSON

Este número de producto incluye (1) kit estéril desechable n.º 0008

0008

KIT ESTÉRIL DESECHABLE

El kit incluye: (1) Stockinette impermeable y (1) cuerda de tracción de 11 pies

0008-CASE

CAJA DE KITS ESTÉRILES DESECHABLES

*Paquete de 10
Dispositivo de tracción superior plana Jackson*

Un dispositivo de tracción de mesa diseñado para la fijación de fracturas en el acetábulo, la pelvis y el fémur.

Ana Gabriela Tafich Flores  9993242707
ventas.innomed@med-sol.mx

